




COMPANY PROFILE

会社案内

 株式会社 幸伸産業

COMPANY PROFILE

会社案内

 株式会社 幸伸産業

これまで培った経験とノウハウを活かし、 常にレベルの高い仕事を行っていきます

当社は1981年（昭和56年）設立以来、自動販売機や食品機器を中心にフィールドサービス、定期メンテナンス、設置、整備といったトータルサービスを提供する会社として事業活動を展開し今日に至っております。

その中で、わたくしたちは一貫してお客様の満足度を何よりの優先事項として事業を行ってまいりました。これまで培った経験とノウハウに加え、最新の技術と機器を駆使して常にレベルの高い仕事を行っていく所存でございます。

今後とも益々のご支援とご愛顧を賜りますようお願い申し上げます。

代表取締役 田中 信行

商号	株式会社幸伸産業（英文社名：KOSHIN INDUSTRY CO.LTD.）	
代表者	代表取締役 田中 信行	
設立	1981年（昭和56年）10月	
本社所在地	〒188-0004 東京都西東京市西原町5-6-48	
HP	https://kosinsangyo.co.jp/	
資本金	10百万円（富士電機株式会社 100%）	
従業員数	130名（2024年度3月末）	
活動エリア	東京・千葉・埼玉・静岡・山梨・新潟・沖縄、他	
主要取引先 （敬称略）	富士電機株式会社 富士電機リテイルサービス株式会社 キリンメンテナンス・サービス株式会社 サンデン・リテールシステム株式会社	芝江産業株式会社 パナソニック産機システムズ株式会社 三司馬物産株式会社 （順不同）



経営理念

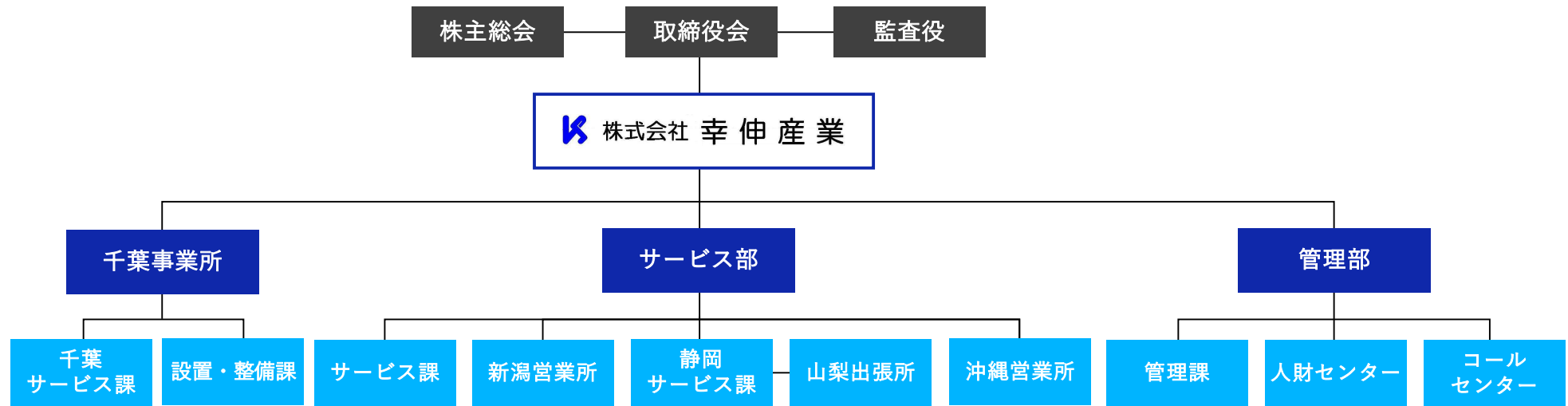
お客様に
満足していただける
質の高い仕事

スローガン

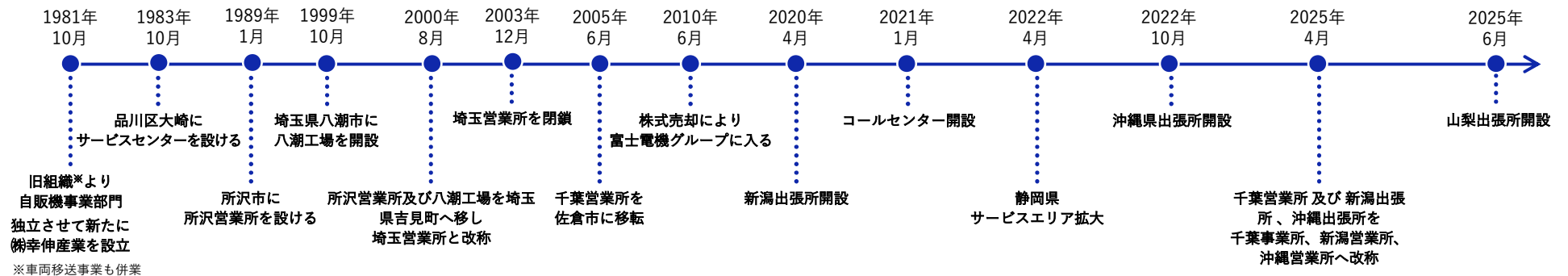
更なる高みを目指して

縮こまらず・現状で満足することなく・前向きに、
そして今日より明日を少し良くするために

■ 組織図



■ 沿革





サービス事業

- 自動販売機及び食品機器のトータルメンテナンス
- 店舗機器出張修理（コンビニエンスストア、スーパーマーケット、その他）
- 冷凍/冷蔵ショーケース・コーヒーマシン・自動釣銭機・ジュースディスペンサー・ビールサーバー等



設置事業

- 自動販売機及び食品機器の設置／撤去 付帯工事全般
- 自動販売機・電子マネー用小型チャージ機・ビールサーバー
- ジュースディスペンサー・コーヒーマシン・その他



整備事業

- 整備（自動販売機・コーヒーマシン・その他）
- オーバーホール・板金・塗装・ラッピング貼り・仕様変更【オプション取付】
- 通貨機器整備（自動販売機搭載用コインメック、ビルバリ、改鋳対応、その他）



コールセンター事業

- 修理受付対応と修理手配。
- 自動販売機、自動釣銭機、コンビニ向けコーヒーマシン、その他
- 修理問い合わせ対応

株式会社 幸伸産業 各拠点

【本社】アクセスマップ
〒188-0004 東京都西東京市西原町5-6-48



【千葉事業所】アクセスマップ
〒285-0812 千葉県佐倉市六崎1755-2



【新潟営業所】アクセスマップ
〒940-2015 新潟県長岡市江陽2-13-1



【沖縄営業所】アクセスマップ
〒901-1117 沖縄県島尻郡南風原町津嘉山1314-1



【山梨出張所】アクセスマップ
〒409-3866 山梨県中巨摩郡昭和町西条3783-1

